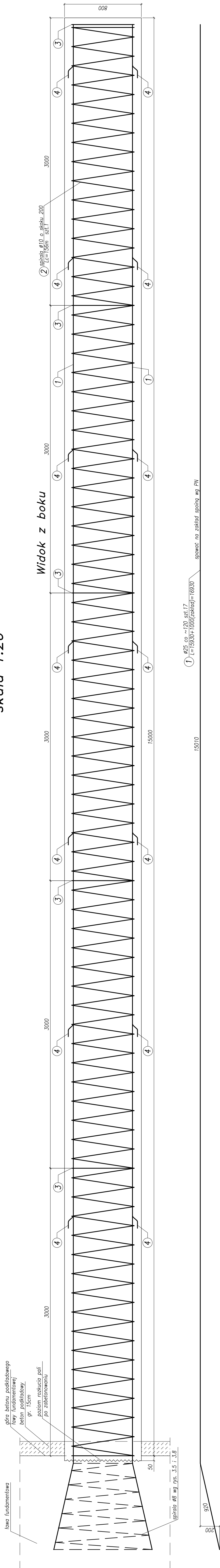
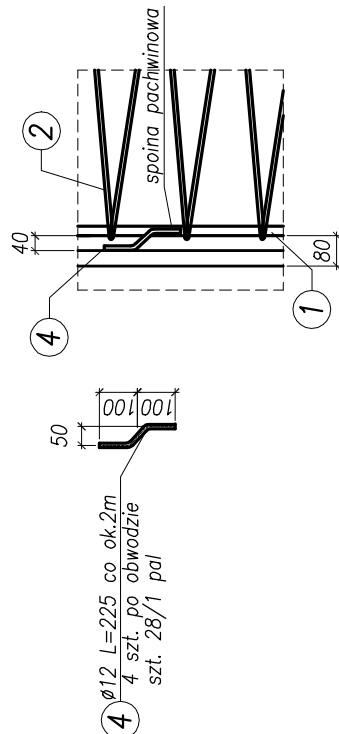


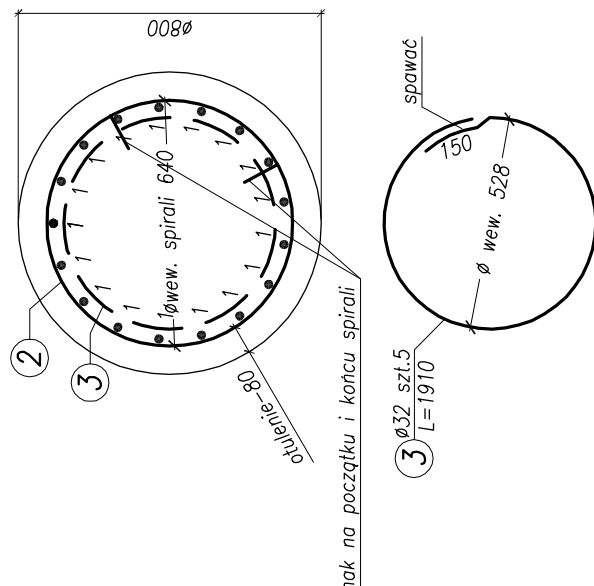
Zbrojenie pala $L=15m$ $\varnothing 800$
skala 1:20



Szczegół zbrojenia
dystansowego



Przekrój poprzeczny




Stal zbrojeniowa – BSt500S

Beton pali – C25/30 XC2

UWAGI:

1. Pręt nr 3 można zastąpić płaskownikiem 80x8
2. Spirale nr 2 spawac z pretami nr 1 w 20%-30% punktów przecięcia
3. Pretы nr 1 na długości spawac spoina pachwinowa dwustronna wg. PN
4. Łączenie prętów nr 1 na długości wykonać w dolnej części pala
5. Minimalne otulenie zbrojenia głównego wynosi 8cm. Dla uzyskania otulenie należy zastosować zbrojenie dystansowe nr 4 przyspawane do zbrojenia nr 1. (4 pretы na obwodzie)
6. Usytuowanie pali patrz rysunek – plan palowania.
7. Wymiary prętów podano dla rury obsadowej Ø800mm/40mm
W przypadku zastosowania innej rury skorygować zbrojenie zapewniając otulenie prętów głównych min. 80mm

 <p>BPBK s.a. Biuro Projektowe Budowlane Konsultingowe w Gdyni</p>	<p>Wzrost: 170 cm, Ciężar ciała: 65 kg, Ciężar ciała w % wzrostu: 38,24 %</p>	
	<p>Wzrost: 170 cm, Ciężar ciała: 65 kg, Ciężar ciała w % wzrostu: 38,24 %</p>	
<p>Projektant: mgr inż. M. Walego</p>		
<p>Opracowanie: mgr inż. Rafał Klim</p>		
<p>Sprawdzający: mgr inż. M. Sobczyk</p>		